



ESILV

ENGINEERING SCHOOL
DE VINCI PARIS NANTES

ENQUÊTE PREMIER EMPLOI

ÉDITION 2023

AUPRÈS DE LA PROMOTION 2022

46 800 €

salaire moyen
annuel brut

58%

responsable
d'un projet

92%

d'embauche en
moins de 2 mois

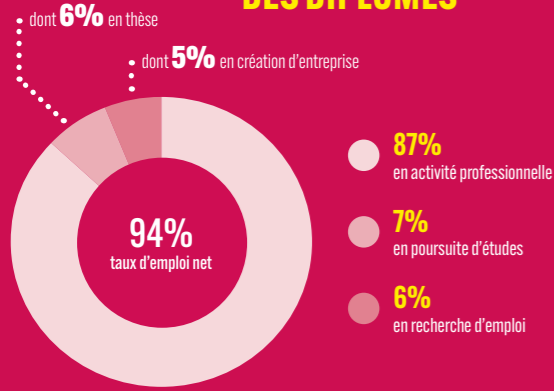


CONFÉRENCE DES
**GRANDES
ÉCOLES**

Cti

Commission
des Titres d'Ingénieur

SITUATION DES DIPLÔMÉS



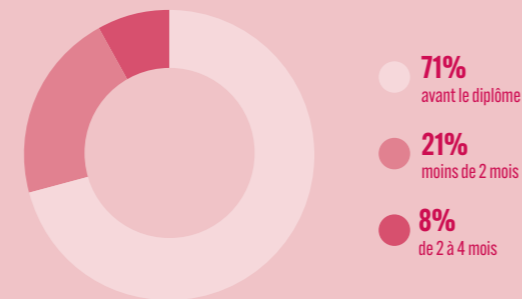
PRINCIPAUX INDICATEURS D'INSERTION



STATUT / RESPONSABILITÉS



DURÉE DE LA RECHERCHE D'EMPLOI



90%
DES DIPLÔMÉS
SE DÉCLARENT SATISFAITS
OU TRÈS SATISFAITS DE
LEUR PREMIER EMPLOI

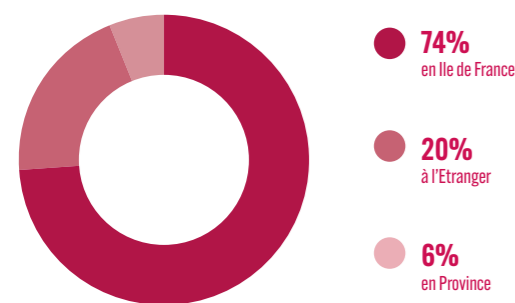
46 800 €
SALAIRE MOYEN
BRUT ANNUEL AVEC PRIMES

178 000 €
salaire le plus haut

33 000 €
salaire le plus bas

Les rémunérations sont plus élevées pour les emplois situés à l'étranger : **76 200 € en moyenne** pour le salaire brut annuel avec primes pour un premier emploi à l'international.

LIEU DE TRAVAIL

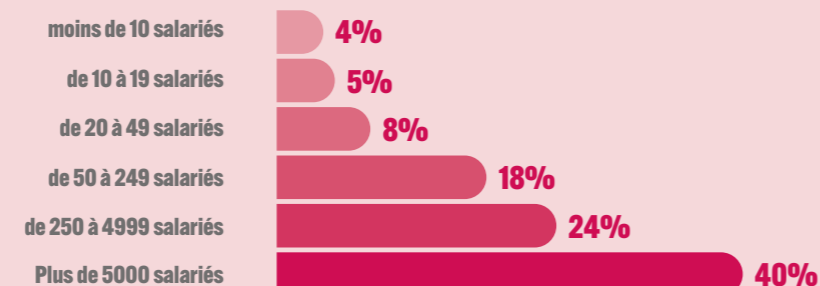


PARMI LES DIPLÔMÉS EN POSTE

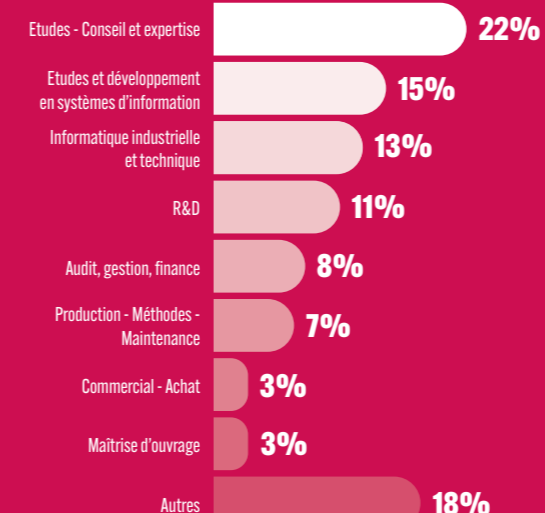
41%

ont une fonction liée à l'international

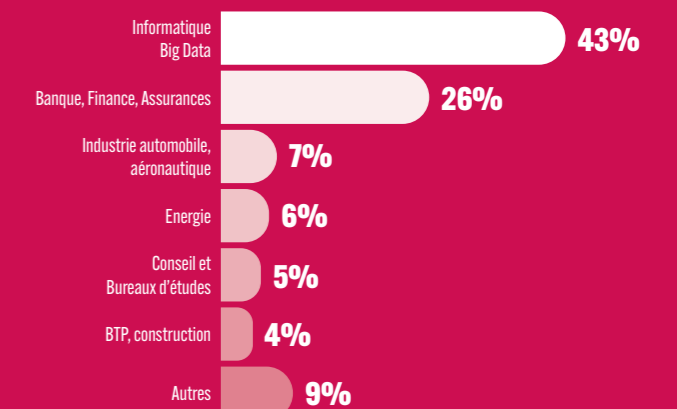
TAILLE DES ENTREPRISES



FONCTIONS OCCUPÉES



SECTEURS D'ACTIVITÉ



ORIGINE DE L'EMPLOI



50%
stage de fin d'études
et apprentissage

29%
sites emploi
et réseaux sociaux

11%
relations personnelles
et anciens

10%
autres (chasseur de tête, candidature
spontanée, etc.)

EXEMPLES DE POSTES

Actuaire BPCE / AXA
Analyste Capital Markets /
 Deloitte (Luxembourg)
Blockchain developer /
 PwC (Luxembourg)
Ingénieur exploitation ferroviaire /
 Rail Concept
Ingénieur efficacité énergétique /
 Total Energies
Bioinformatics Application Developer /
 La Jolla Institute for Immunology (USA)
Customer Success Account Manager /
 Microsoft
Ingénieur Energies renouvelables /
 ADEME
Data Scientist / Schneider Electric SE

Electrical Systems Installation Designer /
 Airbus
Network development engineer /
 Amazon (Irlande)
Graduate Analyst Global Market /
 BNP Paribas (Belgique)
Life Sciences Industry solution technical /
 Dassault systèmes
Data Engineer / Deezer / ENGIE
Business Analyst - Risk management /
 Edmond de Rothschild (Luxembourg)
Machine Learning Engineer / Enedis
Référente Accompagnement Climat /
 Fondation GoodPlanet
**Investment Compliance & Eligibility
 Officer /** Hay's (Luxembourg)

Responsable qualité / Hermès
Blockchain Developer /Devops / IBM
Analyste CyberSOC /
 Orange Cyberdéfense
Graduate Trading Analyst /
 Société Générale- SGCIB (Royaume-Uni)
Ingénieur cybersécurité embarquée /
 Thales
Curriculum Developer /
 Youtube (Afrique du Sud)
**Front Office Tactical Developer - Equity
 Derivatives /** BNP Paribas
Product Manager & Développement IA /
 Dream Yacht Charter
**Chef de projet Industrialisation Bijoux
 Fantaisie et Ceintures cuir /** CHANEL



École Supérieure d'Ingénieurs Léonard de Vinci
 Pôle Universitaire Léonard de Vinci
 92 916 Paris La Défense Cedex

01 81 00 28 38

admissions@esilv.fr

ESILV.FR

#poleddevinci

@esilvparis